

## Sådan tager du mål for at finde din korrekte ensartede størrelse.

For at finde din rigtige størrelse skal du altid sammenligne med en beklædningsgenstand, du allerede har derhjemme. Læg tøjet fladt på et bord, mål det fladt, aldrig rundt. Målene er altid mere nøjagtige ved at måle en beklædningsgenstand, der passer, end ved at måle selve kroppen.

### **Jakker:**

**Brystvidde A** / Mål brystets bredde fra sømmen under armene. Denne sum ganges med 2 for at finde den samlede kropsbredde.

**Taljevidde jakker B** / Mål bredden af taljen på det smalleste sted. Gang summen med 2 for total taljebredde.

**Hoftevidde C** / Mål bredden helt nederst på jakken. Gang summen med 2 for total hoftebredde.

**Ryglængde D** / Mål ryggens højde fra sømmen øverst på ryggen hele vejen ned. Krave er IKKE inkluderet i dette mål.

**Armlængde E** / Mål armlængden fra skuldarsømmen til armenden forned.

NB – De fleste vil ende i "normal størrelse", men der er også "lang størrelse" og "kort størrelse", hvor ryglængde og armlængde er de forskellige mål. D-størrelse er mere korpulent, hvor taljemålet er større, mens længden af ryg og arme er lidt kortere end en normal størrelse.

### **Bukser:**

**Talje bukser A** / Det er vigtigt, at du måler et par tilsvarende bukser uden elastik. Mål linningen på bukserne og gang med 2 for den samlede talje.

**Sæde B** / Mål det bredeste punkt på bukserne over numsen, og gang med 2 for den samlede sædebredde.

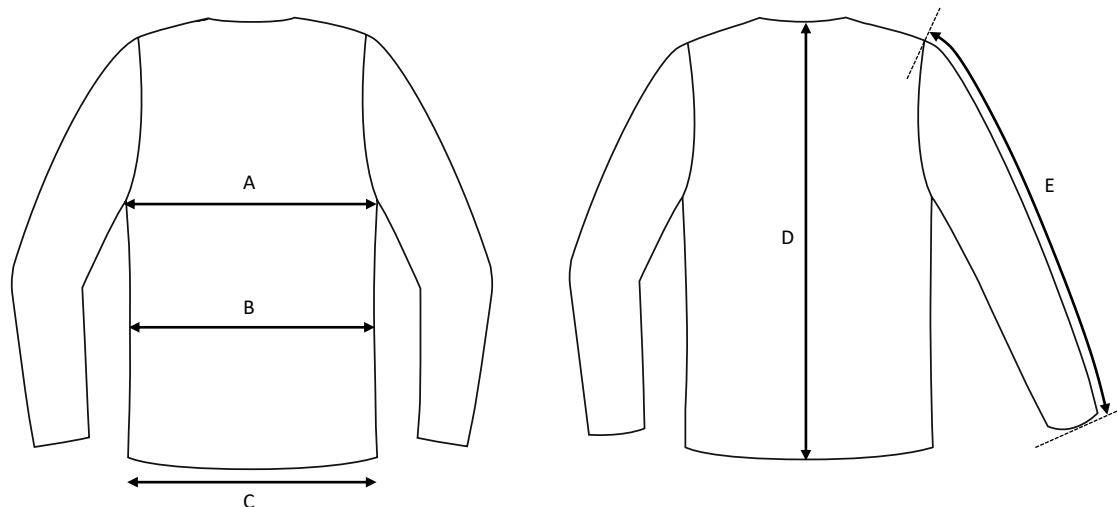
**Lårbredde C** / Mål lårets bredde ca. 10 cm ned fra skridtet. Multipliser med 2 for total lårbredde.

**Benlængde D** / Mål benets længde fra sømmen i skridtet og hele vejen ned.

NB – For bukser er taljevidde og benlængde de vigtige mål. Find først dit rigtige livsmål i vores målskema og tjek, at de øvrige mål er ca. korrekt. 1-3 cm påvirker ikke de øvrige mål meget. HVIS der er en større uoverensstemmelse, så se på forskellen mellem almindelige og slim-fit modeller. Når du ser på den "normale" størrelse og ser at den er korrekt, er der en lang eller kort, hvis din benlængde er forkert her. De øvrige mål er de samme på lang/kort sigt. Vælg den nærmeste. D-størrelse er en mere korpulent version med kortere ben og større talje.

# Men's jacket Marcus DB / Regular fit / Woolmix Comfort

Art no: 5011040-64 Dark Navy



	Normal size (cm)			48	50	52	54	56	58	60	62	
A	Chest width			108	112	116	120	124	128	132	136	
B	Waist width			100	104	108	112	117	122	128	134	
C	Bottom width			110	114	118	122	126	130	134	138	
D	Center back length			73	74	75	76	77	78	78,5	79	
E	Sleeve length			63,5	64,5	65,5	66,5	67,5	68,5	69	69,5	

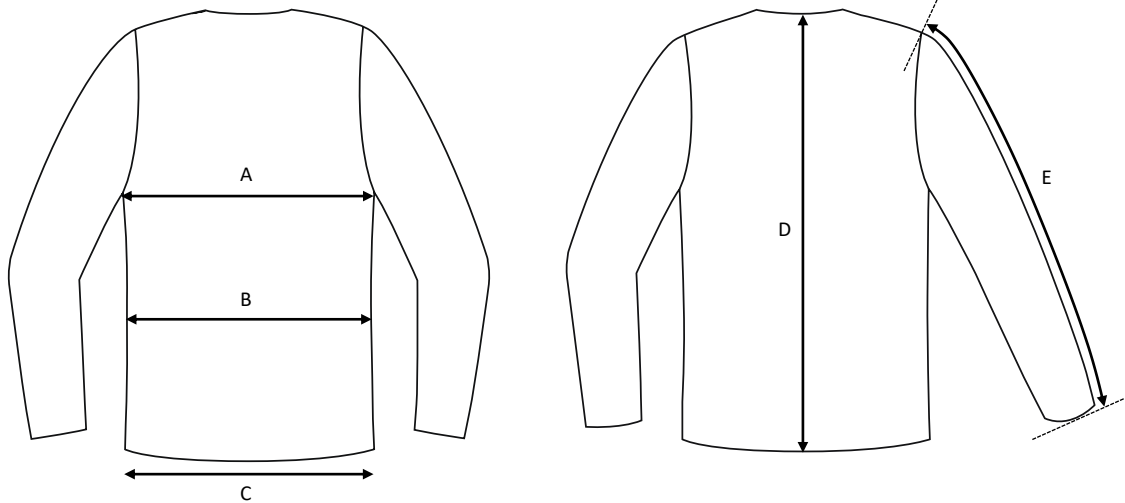
	Long size (cm)			148	150	152	154	156	158			
D	Center back length			76	77	78	79	80	81			
E	Sleeve length			66	67	68	69	70	71			

	Short size (cm)			96	100	104	108	112	116	120	124	
D	Center back length			70	71	72	73	74	75	75,5	76	
E	Sleeve length			61	62	63	64	65	66	66,5	67	

	D size (cm)				D100	D104	D108	D112	D116	D120		
B	Waist width				111	115	119	124	129	135		
D	Center back length				71	72	73	74	75	75,5		
E	Sleeve length				62	63	64	65	66	66,5		

# Men's jacket Adam / Slim fit / Woolmix Comfort

Art no: 5011001-20 Navy



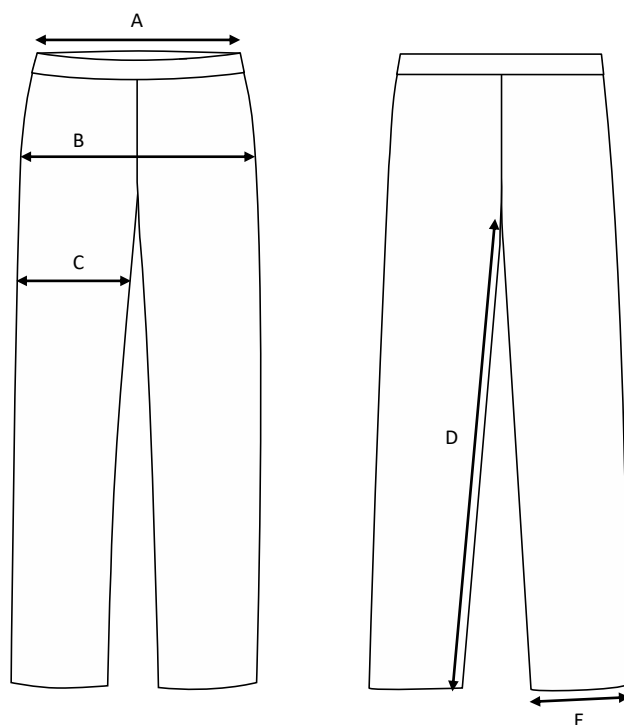
	Normal size (cm)	44	46	48	50	52	54	56	58	60	62
A	Chest width	97	101	105	109	113	117	121	125	129	133
B	Waist width	87	91	95	99	103	108	113	119	125	131
C	Bottom width	99	103	107	111	115	119	123	127	131	135
D	Center back length	70	71	72	73	74	75	76	77	78	78,5
E	Sleeve length	62	63	64	65	66	67	68	69	69,5	70

	Long size (cm)	144	146	148	150	152	154	156	158	160	162
D	Center back length	73	74	75	76	77	78	79	80	81	81,5
E	Sleeve length	64,5	65,5	66,5	67,5	68,5	69,5	70,5	71,5	72	72,5

	Short size (cm)	88	92	96	100	104	108	112	116	120	124
D	Center back length	67	68	69	70	71	72	73	74	75	75,5
E	Sleeve length	59,5	60,5	61,5	62,5	63,5	64,5	65,5	66,5	67	67,5

# Men's trousers Marco / Regular fit / Woolmix Comfort

Art no: 5011004-64 Dark Navy



	Normal size (cm)		46	48	50	52	54	56	58	60	62	64	
A	Waist width		84	88	92	96	100	105	110	116	122	128	
B	Seat width		100	104	108	112	116	120	124	128	132	136	
C	Thigh width		64,5	66,5	68,5	70,5	72,5	74,5	76,5	78,5	80,5	82,5	
D	Inseam		80	81	82	83	84	85	85	85	85	85	
E	Bottom width		38	38,5	39	40	41	42	43	43,5	44	44,5	

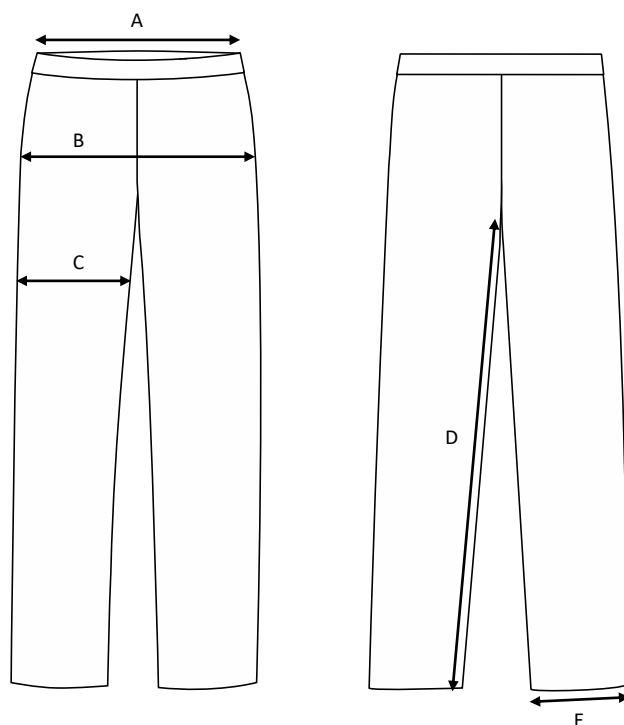
	Long size (cm)		146	148	150	152	154	156	158	160			
D	Inseam		84	85	86	87	88	89	89	89			

	Short size (cm)			96	100	104	108	112	116	120	124		
D	Inseam			77	78	79	80	81	81	81	81		

	D size (cm)				D100	D104	D108	D112	D116				
A	Waist width				98	102	106	111	116				
D	Inseam				78	79	80	81	81				

# Men's trousers Alex / Slim fit / Woolmix Comfort

Art no: 5011003-20 Navy



	Normal size (cm)	44	46	48	50	52	54	56	58
A	Waist width	79	83	87	91	95	100	105	110
B	Seat width	94	98	102	106	110	114	118	122
C	Thigh width	61	63	65	67	69	71	73	75
D	Inseam	78	79	80	81	82	83	84	84
E	Bottom width	34,5	35	35,5	36	37	38	39	40

	Long size (cm)	144	146	148	150	152	154	156	158
D	Inseam	82	83	84	85	86	87	88	88

	Short size (cm)	88	92	96	100	104	108	112	116
D	Inseam	74	75	76	77	78	79	80	80

	D size (cm)	D88	D92	D96	D100	D104	D108	D112	D116
A	Waist width	85	89	93	97	101	106	111	116
D	Inseam	74	75	76	77	78	79	80	80